



02

HOVEDFORLØB

MEDIEGRAFIKER
PORTFOLIO

05/09 2022

TRYKT PRODUKT

Mit trykte produkt er et produktkatalog fra Roze Avenue. Jeg har valgt at dække det med kerne-faglighederne Typografi & Ombrydning og Grafik & Billedbehandling.

[Link til produktkataloget](#)

Opgavebeskrivelse

Roze Avenue er et dansk beautybrand, som sælger hår- og skønhedsprodukter. Jeg fik til opgave at lave et produktkatalog helt fra bunden med de krav, at der skal indgå produktbilleder, fordele og anvendelsesguide til hvert produkt, og at det passer ind i verdnen af Roze Avenue.



DIGITALT PRODUKT

Mit digitale produkt er mit eget mediegrafiker portfolio 2022. Jeg har valgt at dække det med kerne-faglighederne Grafisk Design og Grafisk Produktionsforståelse.

[Link til hjemmesiden](#)

Opgavebeskrivelse

Mit nuværende portfolio trængte til en opgradering, og for at udfordre mig selv, har jeg valgt at kode hele portfolioet fra bunden med de krav at det skal være simpelt, ligetil og spændende.



TYPOGRAFI & OMBRYDNING

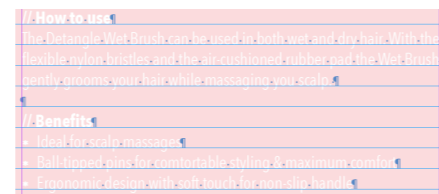
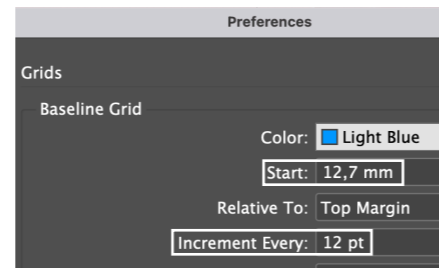
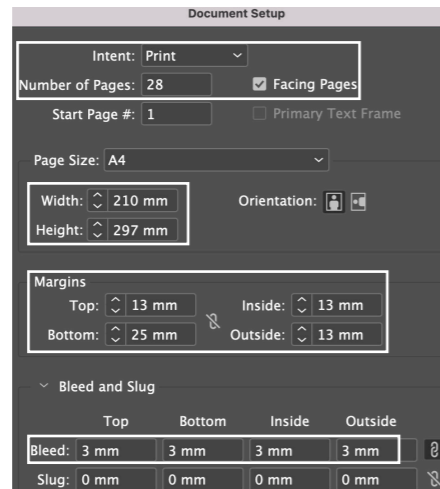
Programmer InDesign

Format 210x197mm, 24+4 sider, hæftet ryg

Papirtype 170g + omslag 250g silk-papir blank kachering

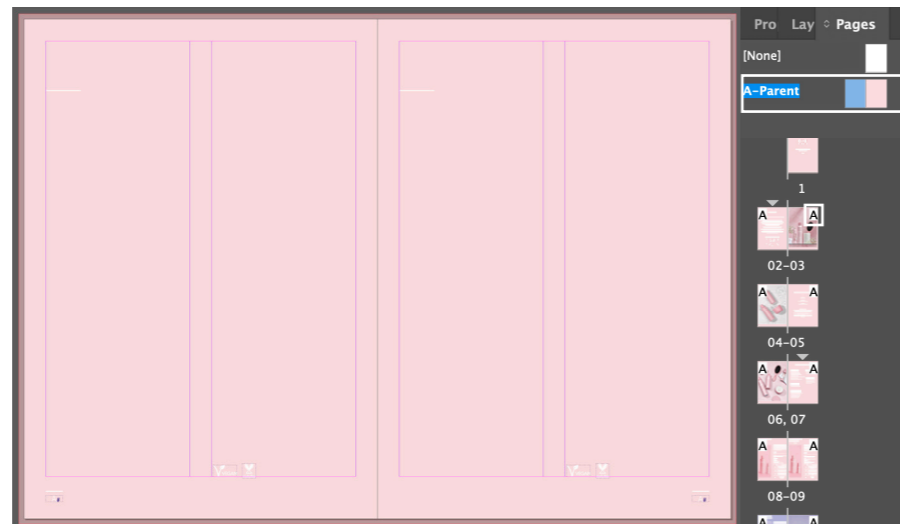
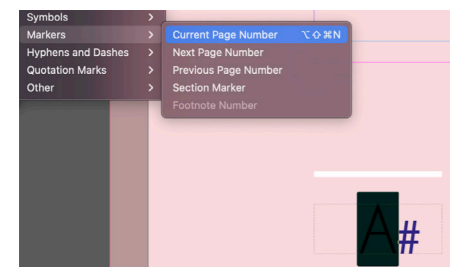
Dokumentopsætning og Baseline Grid

Baseline Grid er slået til så teksten holder register. Det er sat til 12pt. og starter ved margin. Margin har jeg forsøgt at regne ud efter diagonalmetoden, men er ikke brugt, fordi jeg hellere ville have en ensartet luft med plads til meget information på alle siderne. Der er 3mm bleed og Facing Pages.



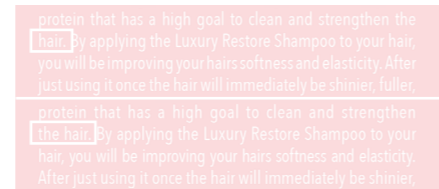
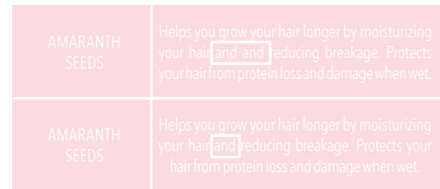
Pagina og Masterpage

Jeg har brugt masterpage til baggrundsfarve, 2 spalter med en gutter på 13mm, ikoner og pagina. For- og bagside har ingen masterpage.



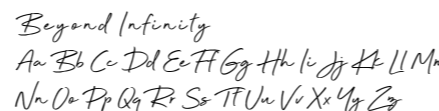
Bryllup, enker og floder.

Under korrektur af alt teksten har jeg fundet bryllupper, enker og flere floder i teksten, som jeg manuelt har tilrettet.

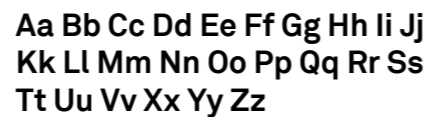


Fontvalg og garniture/vægt

Beyond Infinity, er en TrueType script font, som giver et feminint og tjekket look. Det er en af Roze Avenues signatur fonts, og jeg vil derfor gerne bruge den i kataloget.

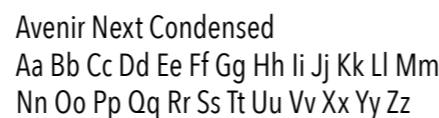


Akkurat Bold



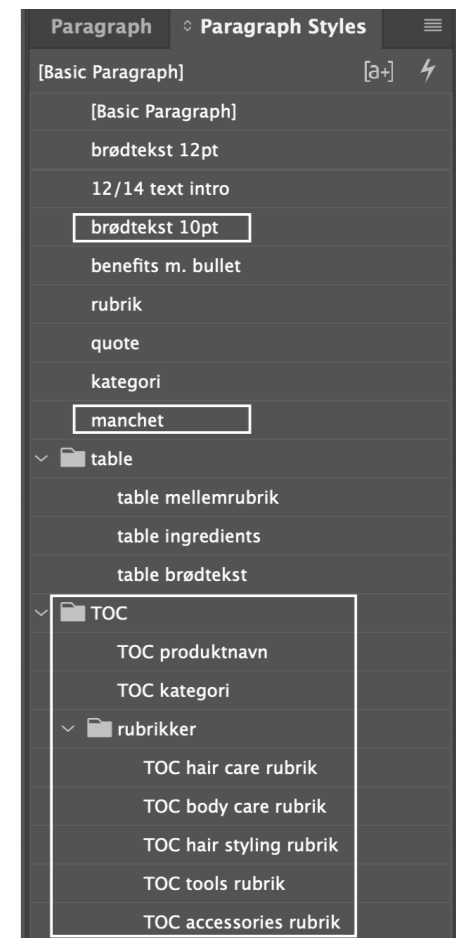
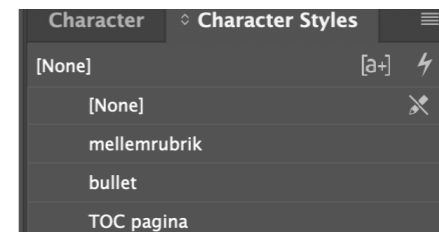
Akkurat, er en TrueType sans serif font, som jeg har brugt i bold til rubrikkerne. Det er en luftig og letlæselig font.

Avenir Next Condensed, er en TrueType sans serif font, som jeg har brugt med forskellige garniture. Den er letlæselig, markant og brugt meget af Roze Avenue.



Paragraph- og Character Styles

Jeg har brugt Paragraph Styles gennem hele kataloget. De ligger opdelt i mapper for at skabe god struktur. Flere Paragraph Styles har en Character Style hængt på sig.



Nested- og Next Style

På blandt andet Paragraph Stylen *brødtekst 10pt.* har jeg en Nested Style, ved hjælp af en Character Style, så den selv laver underrubrikkerne bold. Jeg har en Next Style på Paragraph Stylen *manchet*, så den selv skifter punktstrørrelse.

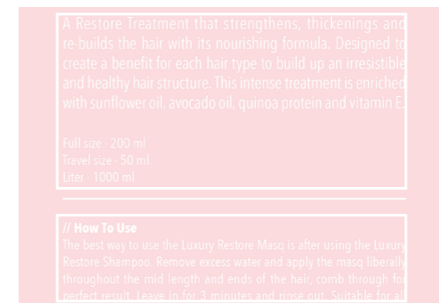
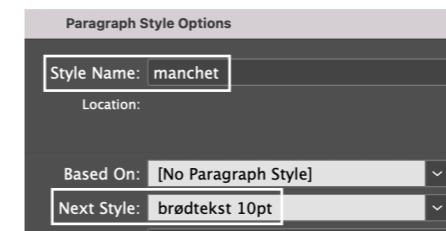
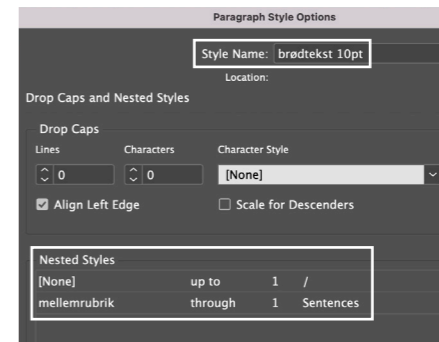
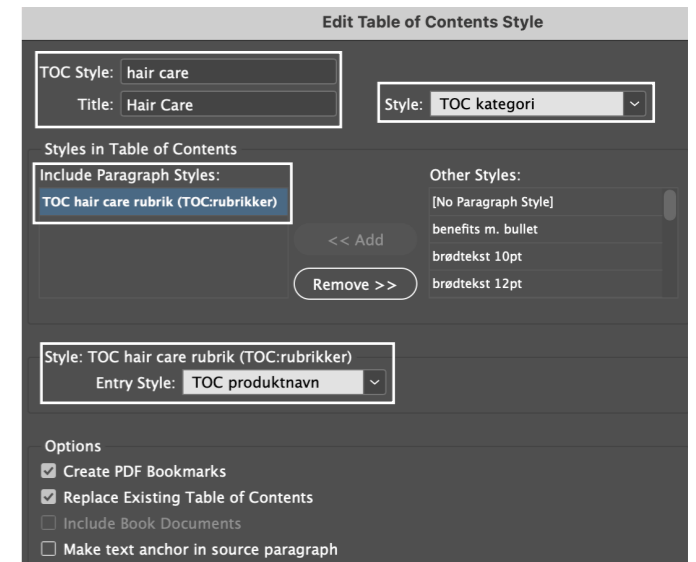
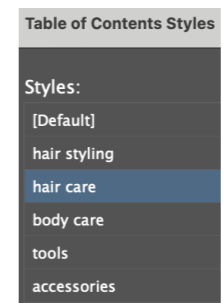
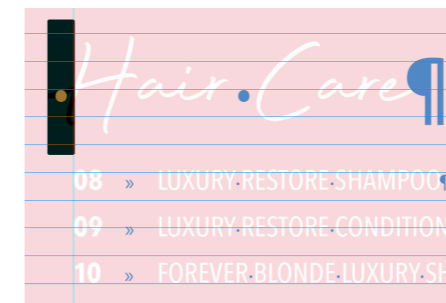


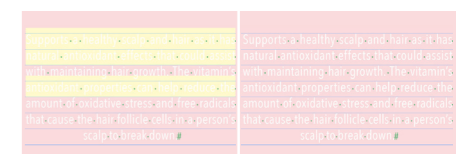
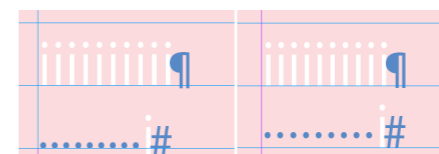
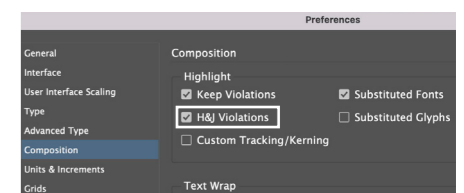
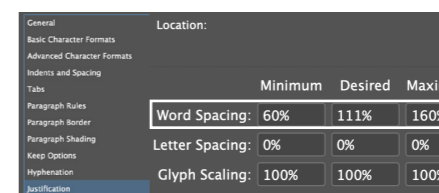
Table of Contents

For brugerens nemhed har jeg lavet en TOC over hver produktkategori. For at holde dem adskilt og kunne opdatere dem har jeg lavet en TOC Style med tilhørende Paragraph Styles for hver kategori, og lavet knibning, så der er optisk forkant.



I-testen og Justification

For at opnå det rigtige ord-mellemrum, og for at undgå floder, har jeg lavet i-testen, og rettet det til i Paragraph Styles under Justification. For at blive opmærksom på evt. floder, har jeg slået H&J Violations til under Preferences, og herefter arbejdet med justering af teksten.

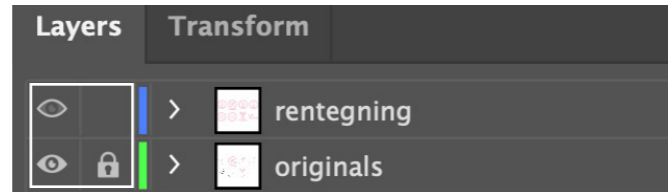


GRAFIK & BILLEDBEHANDLING

Programmer Illustrator, Photoshop
Farveprofil arbejder i RGB, konverterer til CMYK i tryk-PDF

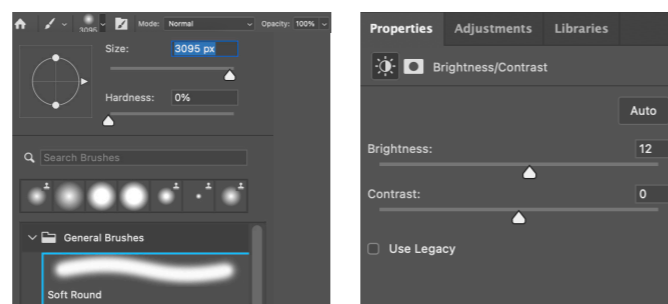
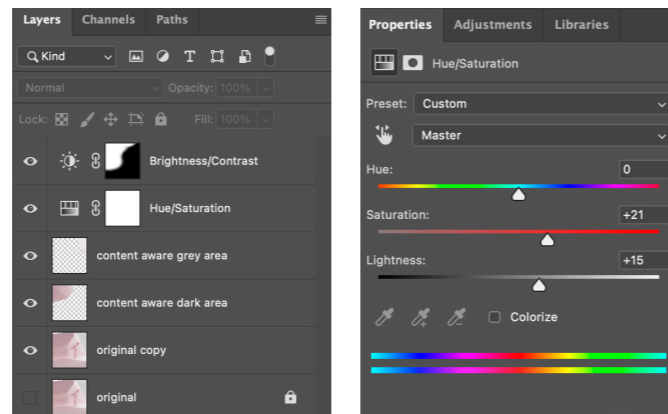
Rentegning af ikoner

Jeg har rentegnet alle ikoner med pentool i Illustrator, for at gøre dem optimale til tryk og få ændret farven. I Illustrator tegner jeg på et nyt lag, hvor jeg har ændret mit toggle view, for at arbejde bedst og mere præcist.



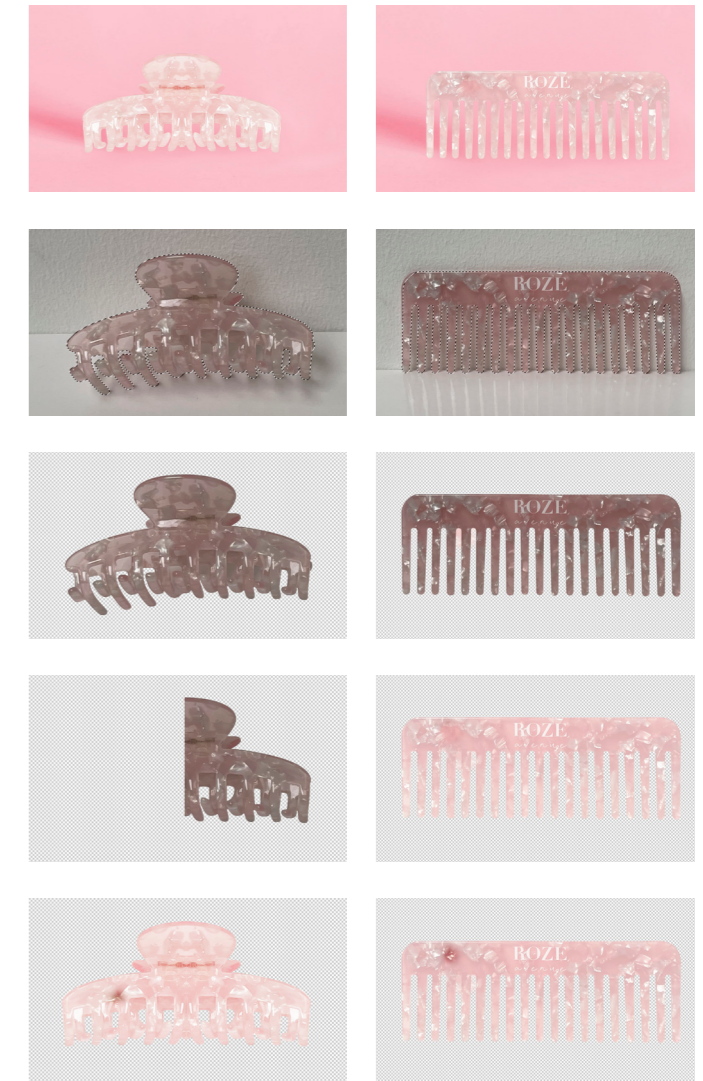
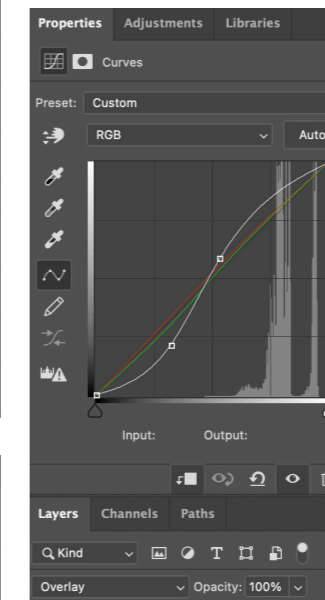
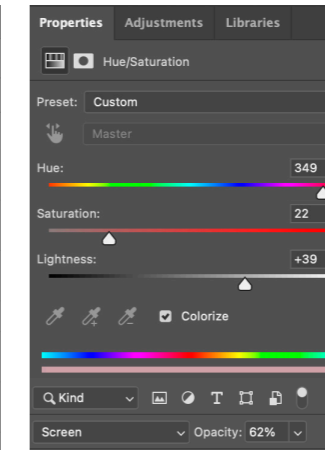
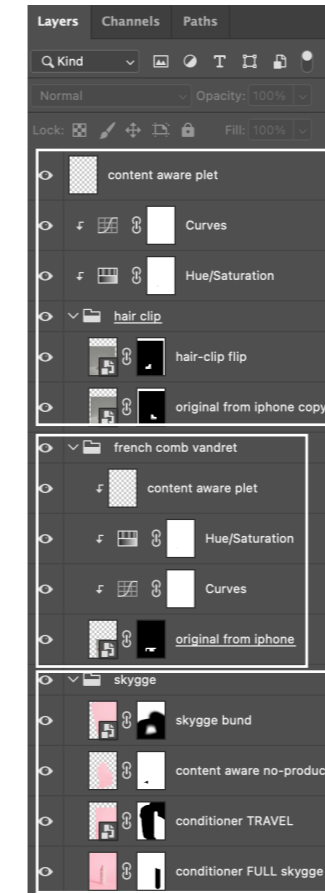
Justering af contentbillede

For at skabe et mere ensartet billede har jeg brugt Content Aware Fill til at fjerne de mørke områder i top. Hue/Saturation til at bringe mere mætning til billedet og med en blød brush malet med Brightness på en lagmaske for at give det en blød overgang. Ændringerne har jeg lavet på et nyt lag, så jeg ikke arbejder destruktivt.



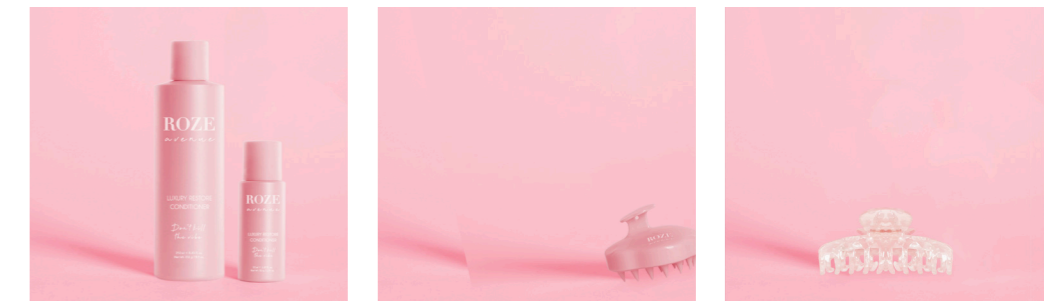
Roze Hair Clip og Roze Detangle French Comb

Ud fra et iPhone billede af de to produkter, har jeg redigeret dem til packshots. Med Pen Tool har jeg fritlagt begge produkter, lagt Hue/Saturation og Curves på begge billeder for at få den rigtige farve frem på produkterne, og fjernet mørke pletter med Clone Stamp Tool.



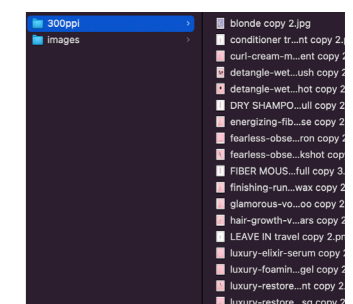
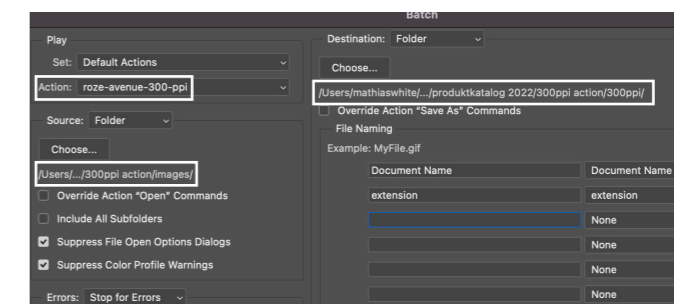
Baggrund og skygger

Ved at bruge andre packshots har jeg med Content Aware Fill og med en stor, blød brush malet på lagmaskerne, således kun skyggerne er tilbage.



PPI og Action

Kataloget skal sendes til tryk, så alle billederne skal have en effektiv PPI på 300. Det har jeg gjort med en ny Action i PSD.



GRAFISK DESIGN

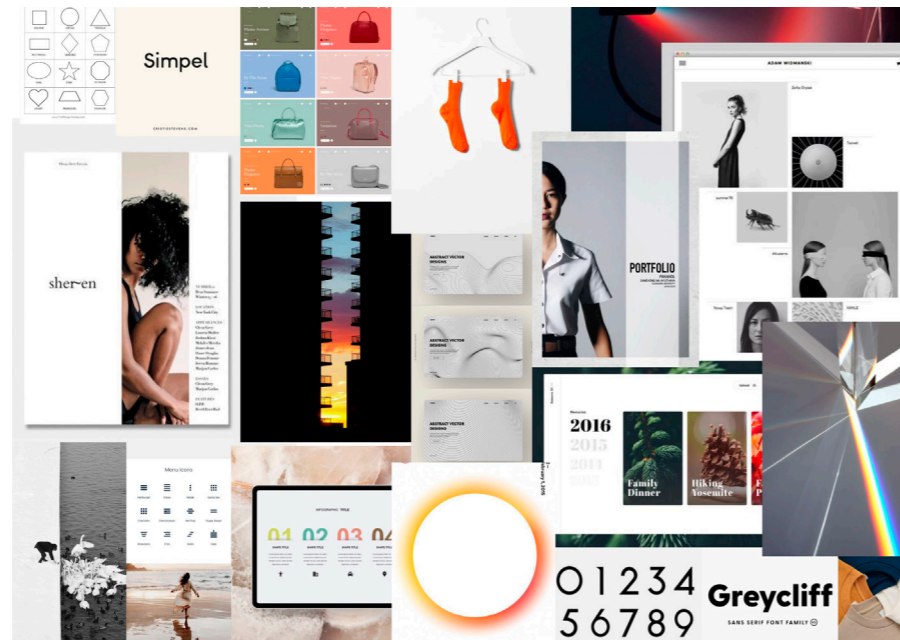
Programmer: Adobe Xd

Målgruppe og formål

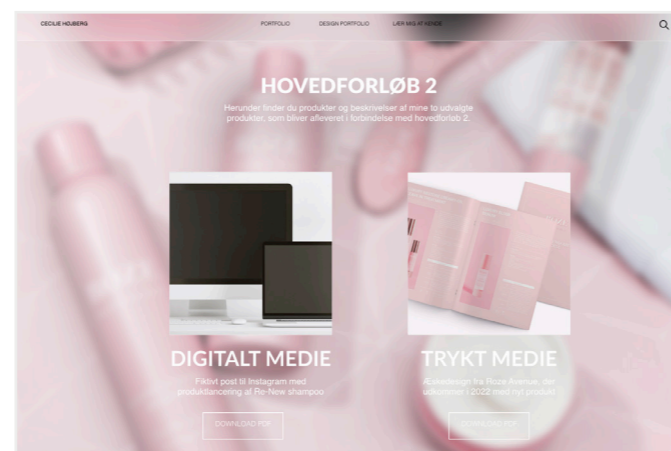
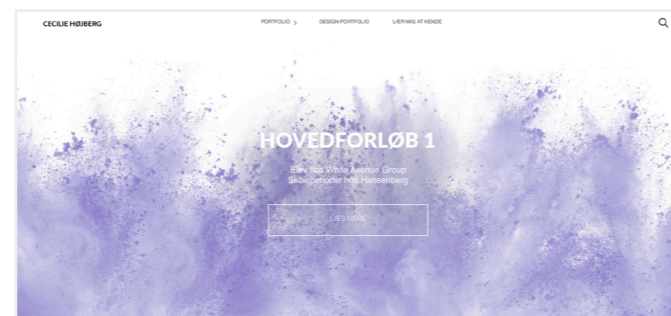
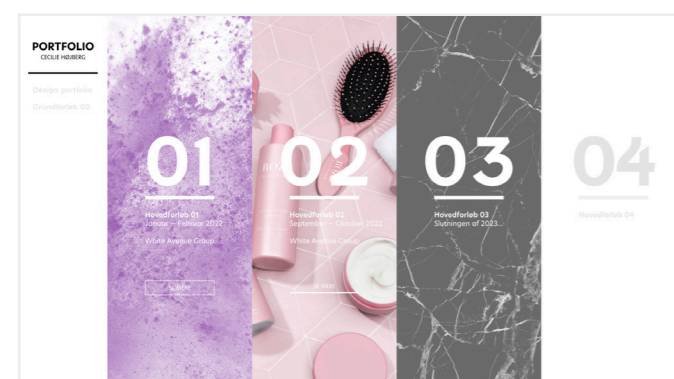
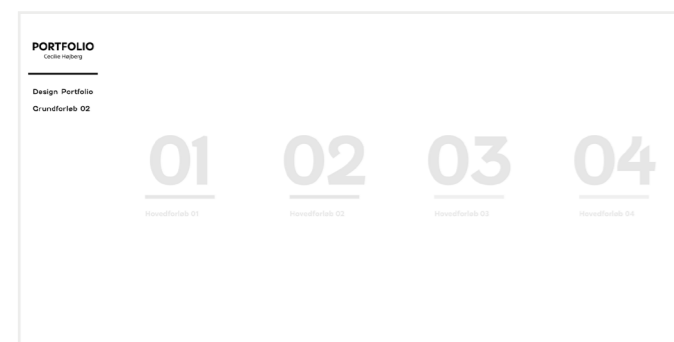
Andre studerende, lærerne på uddannelsen og andre kreative. Formålet er at vise, hvad jeg har lært, og jeg vil derfor gerne have et simpelt design, som er let at navigere i.

Moodboard og inspiration

Jeg har lavet et moodboard, som viser stemningen, følelsen og stilen jeg gerne vil have frem i hjemmesiden. Jeg har søgt inspiration fra eksklusive websites, da de ofte har et simpelt design.



Skiter og prototype i Xd



Gestaltlovene

Loven om nærhed

Luften mellem blokkene skaber kontrast og viser de elementer, der hænger sammen.

Loven om lukkethed

Ved hover skabes der en ramme om blokken, som viser et klart hieraki og kontrast.

Loven om lighed

Knapperne har samme form, farve og størrelse. Blokkene har samme størrelse og opbygning.

Brugervenlighed

Websiteversion

Blokkene fylder hele skærmen, så man ikke kan undgå at hover og dermed aktivere hjemmesiden. Det giver øjeblikkelig forståelse af siden.

Mobilversion

Menu-knappen og CTA-knapperne er placeret i forhold til thumb zone for en større brugervenlighed. Man kan se noget nyt i bunden, hvilket opfordrer til at scroll videre.

Farve- og formkontrast

Lys-mørke kontrast

Teksten i blokkene har en nedsat valør i modsætningen til det i sidebaren som er 100% sort.

Sort/hvid-farve kontrast

Ved hover skabes en stor sort/hvid-farve kontrast, som skaber opmærksomhed og et tydeligt hieraki.

Størrelseskontrast

De store rubrikker mod mindre brødtekst og størrelsen på de fire blokke mod sidebaren skaber et hieraki.

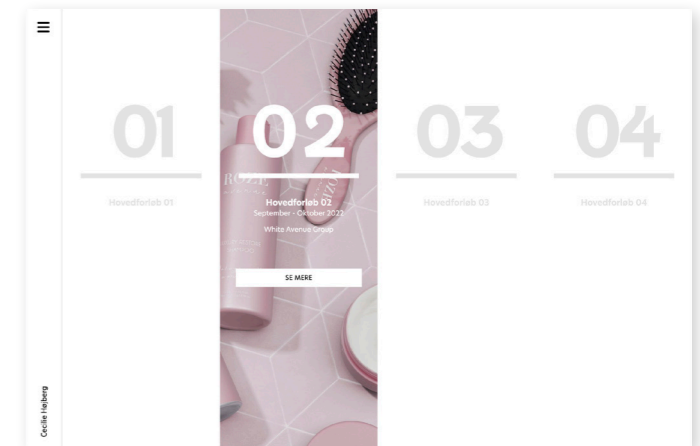
Placeringskontrast

Burger-menuen placeret i toppen giver kontrast og ligevægt til logoet i bunden.

Fontvalg

Fenwick er en sans serif font, som jeg har brugt til tallene for at skabe et brud samt hieraki.

New Hero er en sans serif font, som har et moderne og rent udtryk. Det er en font med en stor x-højde, som er letlæselig.



Farvevalg

Jeg har prøvet med akromatiske farver, dets valør, og positiv/negativ for at skabe et rent udtryk samtidig med en helhed, når billedernes farver kommer frem.

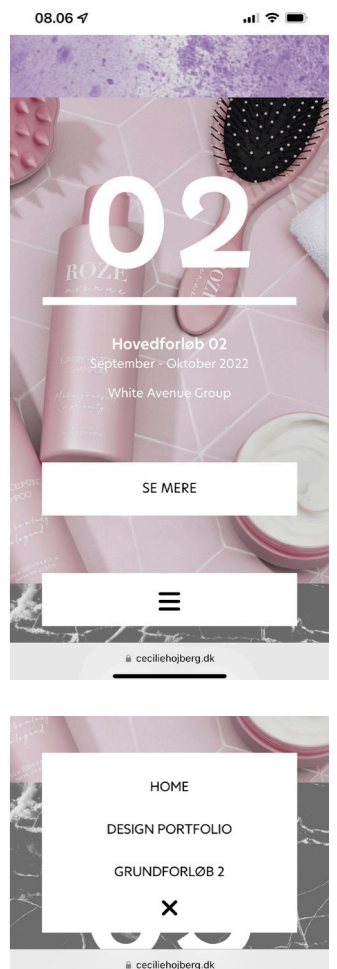


Fenwick Bold

00 01 02 03 04
05 06 07 08 09

New Hero Regular

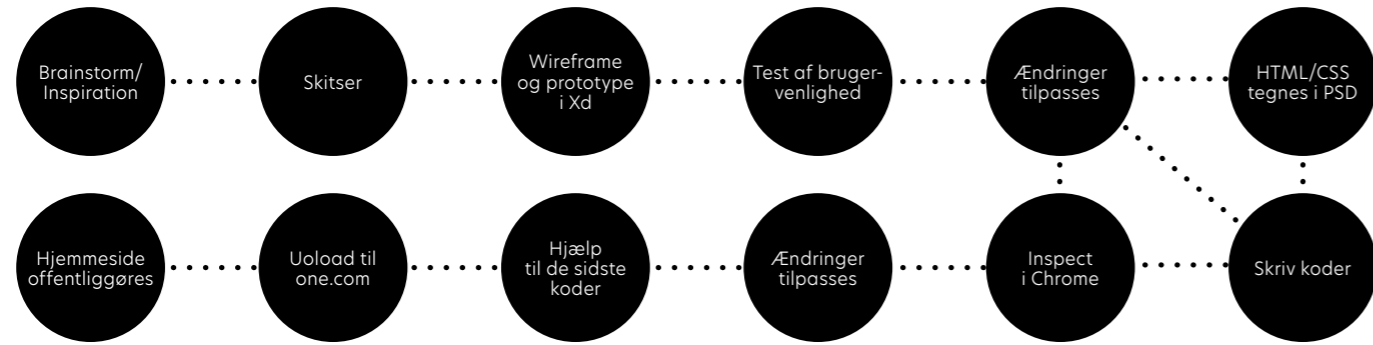
Aa Bb Cc Dd Ee Ff
Gg Hh Ii Jj Kk Ll Mm
Nn Oo Pp Qq Rr Ss
Tt Uu Vv Xx Yy Zz



GRAFISK PRODUKTIONSFORSTÅELSE

Programmer Visual Code Studio, Adobe Xd, Photoshop, Filer Manger (one.com)

Tidslinje over processen



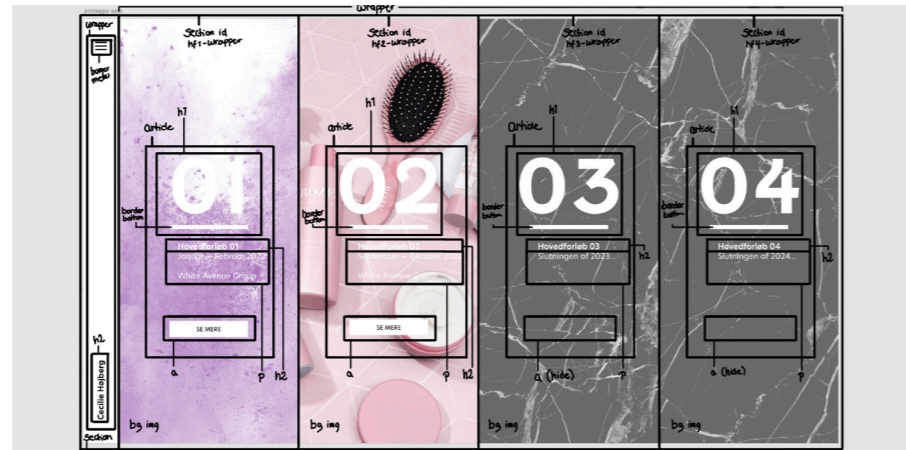
Domain

www.ceciliehojberg.dk

For at bruge mit eget domain, har jeg uploadet alle koderne i one.com File Manger.

HTML tegning

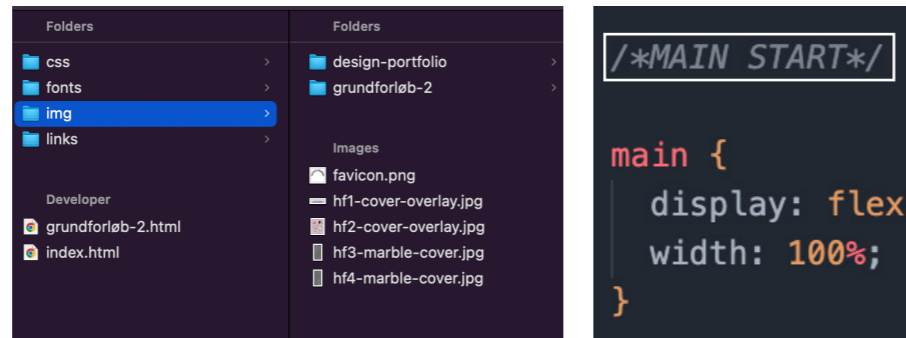
For at gøre kodningen lettere og overskuelig for mig selv, har jeg tegnet alt HTML på designet i Photoshop.



Mapestruktur og udkommentering

Alle filnavne er uden mellemrum og med små bogstaver, og inddelt i mapestruktur.

Ved udkommentering af tekst kan jeg hurtigt inddele koderne og navigere i filen.



SEO og semantisk HTML

Jeg har brugt forskellige meta descriptions for at optimere SEO og gøre siden mere troværdig. Min HTML er bygget op om semantisk HTML for at definere sidens indhold, og indeholder derfor tags som *header*, *nav*, *h1* og *p*.

```
<ul id="nav">
  <li><a href="/">DESIGN PORTFOLIO</a></li>
  <li><a href="/">GRUNDFORLØB 2</a></li>
  <li><a href="/">HOME</a></li>
</ul>
```

```
<head>
  <meta charset="UTF-8">
  <meta http-equiv="X-UA-Compatible" content="IE=edge">
  <meta name="viewport" content="width=device-width, initial-scale=1.0">
  <meta name="author" content="Cecilie Højberg Nielsen">
  <meta name="keywords" content="mediagrafiker, hovedforløb, grafisk design, portfolio">
  <link rel="stylesheet" href="https://use.typekit.net/ntx3qke.css"> <!-- NEW HERO font -->
  <link rel="stylesheet" href="https://use.typekit.net/qrtlksi.css"> <!-- FENWICK font -->
  <link rel="stylesheet" href="/css/landing-page.css">
  <title>Cecilie Højberg | Portfolio</title>
</head>
```

```
<section id="hf-2">
  <article class="hf-wrapper">
    <h1>02</h1>
    <h3>Hovedforløb 02</h3>
    <p>September - Oktober 2022</p>
    <p>White Avenue Group</p>
    <a class="button" href="#" target="_blank">SE MERE</a>
  </article>
</section>
```

Responsiv

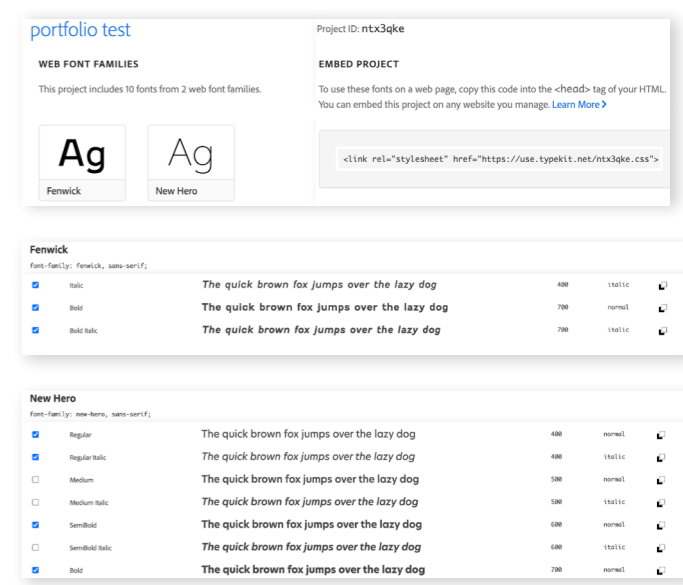
Jeg har lavet siden responsiv, så designet ændre sig, og tilpasser sig, fra website til mobil. Det gør hjemmesiden funktionel på flere platformer, optimere SEO og gør det lettere for brugeren.

```
/*RESPONSIVE IPHONE*/
@media screen and (max-width: 599px) {
  body {
    flex-direction: column;
  }
}
```

Fonts

Jeg har valgt to sans serif fonts, da de er letlæselige og gode på skærme. For at bruge dem har jeg hentet kodestykker, fra Adobe Fonts, til min HTML og CSS.

```
<link rel="stylesheet" href="https://use.typekit.net/ntx3qke.css"> <!-- NEW HERO font -->
<link rel="stylesheet" href="https://use.typekit.net/qrtlksi.css"> <!-- FENWICK font -->
<link rel="stylesheet" href="/css/index.css">
```

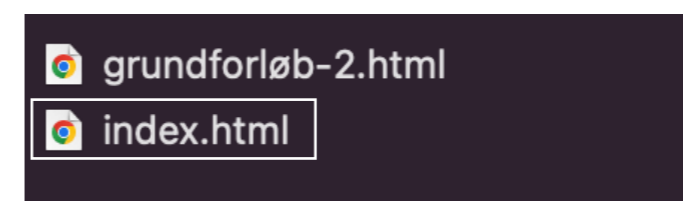


Test af hjemmeside

Hjemmesiden er blevet testet i de fire mest brugte browsere: Google Chrome, Edge, Firefox og Safari samt på PC, bærbar og telefon. Derudover er den testet af unge og middelaldrene.

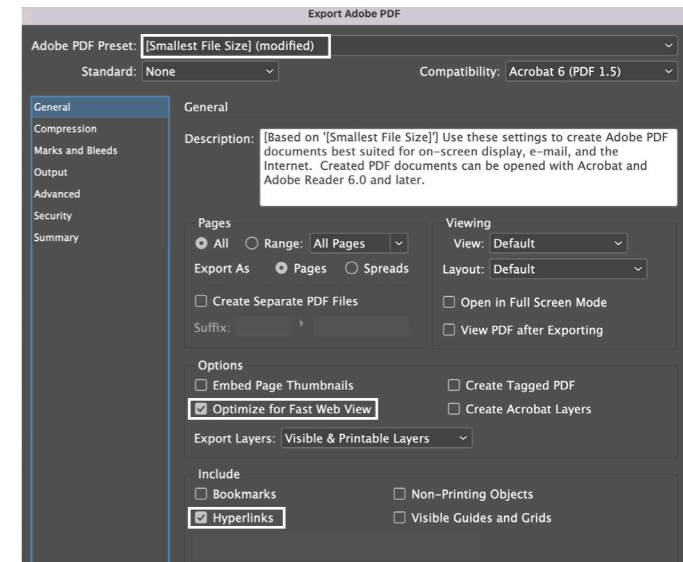
Index.html

HTML-filen er navngivet index.html, hvilket gør den til sidens main page, og dermed den første side man lander på.



PDF til web

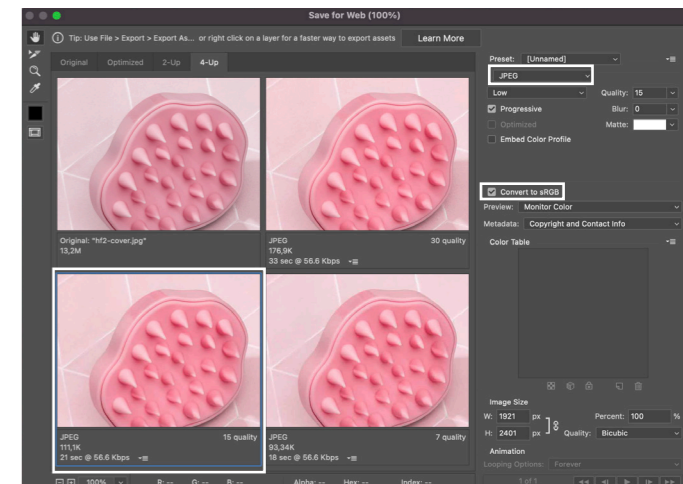
PDF'erne på siden er eksporteret med preset Smallest File Size, som er optimal til webbrug. Hyperlinks er slået til, og farverummet er RGB.



Billedoptimering i Photoshop

For hurtigere loadingtime, og dermed kortere ventetid for brugeren, er alle billeder eksporteret til web fra Photoshop med en ppi på 72.

Derudover, har jeg lagt et lettere mørkt overlay over, så teksten henover er lettere at læse.



HOVEDFORLØB 2
Cecilie Højberg
White Avenue Group

